



Menü-Manufaktur  
Wien  
seit 1995

# Hofmann Trink-Menü

energetisch ausgewogen und ernährungsphysiologisch wertvoll

Viele ältere aber auch jüngere Menschen haben aufgrund von Kau- und Schluckbeschwerden erhebliche Probleme bei der Nahrungsaufnahme. Die Ernährung wird zur Belastung für die Betroffenen und auch für Angehörige sowie Pflegepersonal.

ABWECHSLUNGSREICHE  
TRINK- UND  
ERGÄNZUNGSNAHRUNG  
BEI KAU- UND  
SCHLUCKBESCHWERDEN

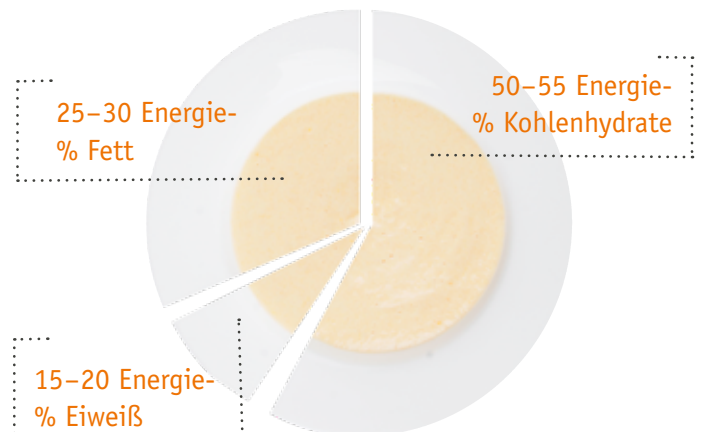


- Unsere Geschmacksvarianten – von herzhaft bis süß, von Fisch bis Fleisch – sorgen für Abwechslung und Wohlbefinden
- Geruch und Geschmack entsprechen »normalen« warmen Mahlzeiten und beugen »Essensmüdigkeit« und Appetitlosigkeit vor
- Hofmann Trink-Menüs stimulieren die Sinne und regen den Appetit an
- Hergestellt auf traditionell-handwerkliche Weise mit natürlichen Lebensmitteln, fein passiert: Fleisch, Fisch, Gemüse, Beilagen, ...
- Abwechslung zu den marktüblichen süßen & teilweise stark aromatisierten Produkten

## AUSGEWOGENES NÄHRSTOFFPROFIL

- Die Nährwertrelationen entsprechen den Empfehlungen der Deutschen Gesellschaft für Ernährung (DGE)
- Bei Schluckstörungen sollten die Trink-Menüs mit einem geeigneten Produkt angedickt werden

EINFACH, NATÜRLICH, ABWECHSLUNGSREICH



# Abwechslung, die schmeckt!

Hergestellt aus besten Zutaten



**1460 Paradeiser-Mais-Trink**  
mit Hühnerfleisch



**1461 Milchreis-Trink**  
mit Zimt



**1462 Gemüse-Trink**  
mit Karotten, Sellerie,  
Broccoli und Karfiol



**1463 Erbsen-Karotten-Trink**  
mit Rindfleisch



**1464 Spinat-Käse-Trink**



**1465 Pastinaken-Sellerie-Trink**  
mit Rindfleisch



**1466 Erdäpfel-Paradeiser-Trink**  
mit Alaska-Seelachs,  
verfeinert mit Basilikum

ALS WOCHENKARTON  
(Art.Nr. 9639)  
ERHÄLTlich

## Aufbereitung

Unkomplizierte und nährstoffschonende Aufbereitung  
in der Mikrowelle oder in Speisenverteilsystemen



2



3



Guten  
Appetit!

Große hygienische Sicherheit aufgrund weniger, klar überschaubarer Arbeitsschritte.  
**Hofmann Trink-Menü – die optimale Verpflegungslösung !**

